



PM PEDRO MONCAYO
Cuna del Pueblo Cochasquí

ALCALDÍA 2023 - 2027

INFORME Nro. 002-TECV-DGOP-GADMPM-2026

PARA: Ingeniero
Luis Alfredo Lema Yaranga MSc.
DIRECTOR DE GESTIÓN DE OBRAS PÚBLICAS

DE: Ingeniero
Alejandro López
ANALISTA 3 DE VIALIDAD

FECHA: Tabacundo, 12 de enero de 2026

ASUNTO: INFORME DE ACTIVIDADES REALIZADAS CON EL EQUIPO CAMINERO DEL 03 AL 09 DE ENERO DE 2026

De acuerdo a Memorando N°1317-DGOP-GADMPM-2025 de fecha 01 de septiembre de 2025, mediante el cual se dispone "remitir a esta Dirección los informes semanales de las actividades realizadas por el personal y equipo caminero, de acuerdo a los requerimientos internos de la municipalidad, de la ciudadanía y a las programaciones presentadas por usted, cabe mencionar que esta información deberá ser presentada desde el 01 de marzo al 30 de agosto del 2025".

Con lo antes detallado me permito emitir el informe de actividades realizadas del equipo caminero del 03 al 09 de enero de 2026, trabajos que fueron realizados con la autorización de su persona.

SÁBADO 03 DE ENERO DE 2026

<u>MAQUINARIA</u>	<u>DETALLES</u>
Volqueta #1	-
Volqueta #2	Transporte de material a Malchingui - 08 de Noviembre
Volqueta #4	Transporte de material a Malchingui - 08 de Noviembre
Volqueta #14	Transporte de material a Malchingui - 08 de Noviembre
Volqueta #15	Transporte de material a Malchingui - 08 de Noviembre
Volqueta #16	-
Rodillo JCB	Compactación de basura en el relleno sanitario
Rodillo Hyundai	-
Tanquero Hino	-
motoniveladora GALION	-
motoniveladora CASE	-
Retroexcavadora CASE	-
Retroexcavadora JCB	-
Retroexcavadora Hyundai	Cobertura de basura en el relleno sanitario
Tractor D6D	-
Cargadora frontal JCB	Cargando material en la mina



Tabacundo, Calle Sucre 981
Parque Central

(02) 3836560



Excavadora JCB	-
Excavadora Hyundai	Extracción de material en la mina
Cabezal cama baja	-

DOMINGO 04 DE ENERO DE 2026

<u>MAQUINARIA</u>	<u>DETALLES</u>
Volqueta #1	-
Volqueta #2	-
Volqueta #4	-
Volqueta #14	-
Volqueta #15	-
Volqueta #16	-
Rodillo JCB	-
Rodillo Hyundai	-
Tanquero Hino	-
motoniveladora GALION	-
motoniveladora CASE	-
Retroexcavadora CASE	-
Retroexcavadora JCB	-
Retroexcavadora Hyundai	-
Tractor D6D	-
Cargadora frontal JCB	-
Excavadora JCB	-
Excavadora Hyundai	-
Cabezal cama baja	-

LUNES 05 DE ENERO DE 2026

<u>MAQUINARIA</u>	<u>DETALLES</u>
Volqueta #1	-
Volqueta #2	Transporte de material a Malchingui - 08 de Noviembre
Volqueta #4	Desalojo de chambas en Marianitas
Volqueta #14	Transporte de material al barrio La Cruz, Guallaro Grande y calle Mantilla
Volqueta #15	Transporte de material a Malchingui - 08 de Noviembre
Volqueta #16	-
Rodillo JCB	Compactado de basura en el relleno Sanitario
Rodillo Hyundai	Compactación de la vía en Marianitas
Tanquero Hino	Hidratación en la vía de Marianitas
motoniveladora GALION	Mantenimiento vial en Marianitas
motoniveladora CASE	Dañada
Retroexcavadora CASE	Dañada
Retroexcavadora JCB	Cargando chambas en Marianitas
Retroexcavadora Hyundai	Excavación para alcantarillado en Chaupiloma



Tractor D6D	Dañado
Cargadora frontal JCB	Cargando material en la mina
Excavadora JCB	Dañada
Excavadora Hyundai	Extracción de material en la mina
Cabezal cama baja	Transporte de maquinaria

MARTES 06 DE ENERO DE 2026

<u>MAQUINARIA</u>	<u>DETALLES</u>
Volqueta #1	-
Volqueta #2	Transporte de material a Malchingui - 08 de Noviembre
Volqueta #4	Desalojo de tierra en Simón Bolívar
Volqueta #14	Transporte de material a Malchingui - 08 de Noviembre
Volqueta #15	Transporte de material a Malchingui - 08 de Noviembre
Volqueta #16	-
Rodillo JCB	Compactado de basura en el relleno Sanitario
Rodillo Hyundai	Compactación y resanteo en Simón Bolívar
Tanquero Hino	Entrega de agua en la calle Mantilla e hidratación en Simón Bolívar
motoniveladora GALION	Nivelación y resanteo en la vía Simón Bolívar
motoniveladora CASE	Dañada
Retroexcavadora CASE	Dañada
Retroexcavadora JCB	Apoyo en la fundición del muro en la calle Mantilla
Retroexcavadora Hyundai	Excavación para alcantarillado en Chaupiloma
Tractor D6D	Dañado
Cargadora frontal JCB	Cargando material en la mina
Excavadora JCB	Dañada
Excavadora Hyundai	Extracción de material en la mina
Cabezal cama baja	Transporte de maquinaria

MIÉRCOLES 07 DE ENERO DE 2026

<u>MAQUINARIA</u>	<u>DETALLES</u>
Volqueta #1	-
Volqueta #2	Transporte de tierra a la calle Mantilla
Volqueta #4	Transporte de tierra a la calle Mantilla y preparando material en la mina
Volqueta #14	Desalojo de tierra en conjunto Bandola Vive
Volqueta #15	Transporte de tierra a la calle Mantilla y preparando material en la mina
Volqueta #16	-
Rodillo JCB	Dañado
Rodillo Hyundai	Compactación en la vía Marianitas
Tanquero Hino	Hidratación en la vía de Marianitas
motoniveladora GALION	Mantenimiento vial en Marianitas
motoniveladora CASE	Dañada
Retroexcavadora CASE	Cobertura de basura en el relleno sanitario



Retroexcavadora JCB	Apoyo en el relleno del muro de la calle Mantilla
Retroexcavadora Hyundai	Excavación para alcantarillado en Chaupiloma
Tractor D6D	Dañado
Cargadora frontal JCB	Cargando material en la mina
Excavadora JCB	Dañada
Excavadora Hyundai	Extracción de material en la mina
Cabezal cama baja	Parado

JUEVES 08 DE ENERO DE 2026

<u>MAQUINARIA</u>	<u>DETALLES</u>
Volqueta #1	-
Volqueta #2	Dañada
Volqueta #4	Transporte de material a Malchingui - 08 de Noviembre y preparando material en la mina
Volqueta #14	Transporte de material a Malchingui - 08 de Noviembre y preparando material en la mina
Volqueta #15	Transporte de material a Malchingui - 08 de Noviembre y preparando material en la mina
Volqueta #16	-
Rodillo JCB	Dañado
Rodillo Hyundai	Compactación de la vía en el barrio La Alegría
Tanquero Hino	Hidratación en la vía de la Alegría
motoniveladora GALION	Mantenimiento vial en la Alegría
motoniveladora CASE	Dañada
Retroexcavadora CASE	Cobertura de basura en el relleno sanitario
Retroexcavadora JCB	Apoyo en el relleno del muro de la calle Mantilla
Retroexcavadora Hyundai	Excavación para alcantarillado en Chaupiloma
Tractor D6D	Dañado
Cargadora frontal JCB	Cargando material en la mina
Excavadora JCB	Dañada
Excavadora Hyundai	Extracción de material en la mina
Cabezal cama baja	Transporte de maquinaria

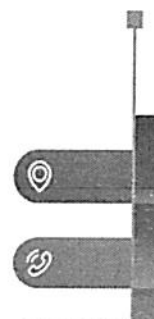
VIERNES 09 DE ENERO DE 2026

<u>MAQUINARIA</u>	<u>DETALLES</u>
Volqueta #1	-
Volqueta #2	Dañada
Volqueta #4	Transporte de material a Malchingui - 08 de Noviembre
Volqueta #14	Transporte de material a Malchingui - 08 de Noviembre
Volqueta #15	Transporte de material a Malchingui - 08 de Noviembre
Volqueta #16	-
Rodillo JCB	Dañado
Rodillo Hyundai	Traslado de maquinaria a Malchingui



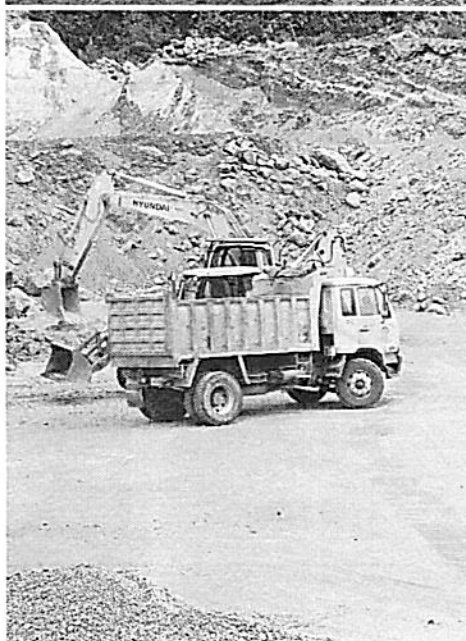
Tanquero Hino	Hidratación en las vías de Angumba y la mina
motoniveladora GALION	Traslado de maquinaria a Malchingui
motoniveladora CASE	Dañada
Retroexcavadora CASE	Cobertura de basura en el relleno sanitario
Retroexcavadora JCB	Mantenimiento preventivo de la unidad
Retroexcavadora Hyundai	Excavación para alcantarillado en Chaupiloma
Tractor D6D	Dañado
Cargadora frontal JCB	Cargando material en la mina
Excavadora JCB	Dañada
Excavadora Hyundai	Extracción de material en la mina
Cabezal cama baja	Transporte de maquinaria

ANEXO FOTOGRÁFICO





**pm PEDRO
MONCAYO**
Cuna del Pueblo Cochasquí
ALCALDÍA 2023 - 2027



Tabacundo, Calle Sucre 981
Parque Central

(02) 3836560

www.pedromoncayo.gov.ec





pm PEDRO MONCAYO
Cuna del Pueblo Cochasquí
ALCALDÍA 2023 - 2027



Tabacundo, Calle Sucre 981
Parque Central

(02) 3836560







**pm PEDRO
MONCAYO**
Cuna del Pueblo Cochasquí
ALCALDÍA 2023 - 2027

Particular que ponemos en su conocimiento para los fines pertinentes

Atentamente,


Ing. Alejandro López
ANALISTA 3 DE VIALIDAD


Sr. Víctor Tùquerez
TRABAJADOR MUNICIPAL

Tabacundo, Calle Sucre 981
Parque Central

(02) 3836560

www.pedromoncayo.gob.ec

